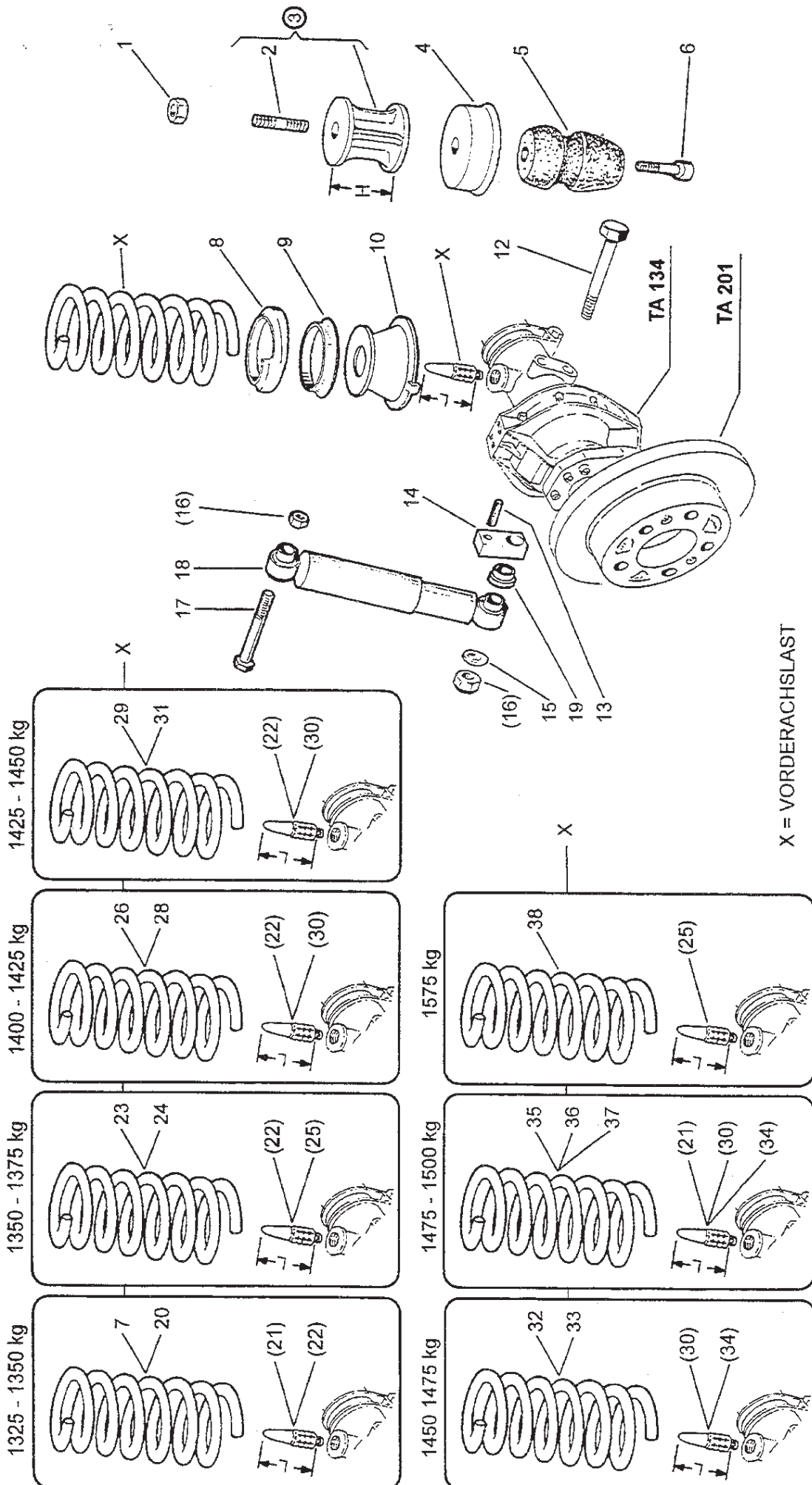




**Pinzgauer**  
**Turbo D**

SUSPENSION, FRONT AXLE  
FEDERUNG, VORDERACHSE

**TA 162**  
Group/  
Gruppe: 10 02





# Pinzgauer

## Turbo D

### SPARE PARTS CATALOGUE ERSATZTEILKATALOG

TA	REF. NO./FIG.	PART MNUMBER ERSATZTEIL-NR	REQD. NO./STK.	NOTE/ANM.	DESCRIPTION	BENENNUNG	DIN / FREMDFABR.- NO / ABM
162	001	N14140 005 2	002 002		HEXAGON NUT	SECHSKANTMUTTER	N14140-M8-8
162	002	D00939 004 2	002 002		FIXING STUD	STIFTSCHRAUBE	DIN939-M8X20-8.8
162	002	716.1.54.254.2	002 002	ABFZG.1215	STRING CUP	FEDERTOPF	H=77MM
162	002	716.3.54.054.2	002 002	BISFZG1214	STRING CUP	FEDERTOPF	H=70MM
162	004	460 322 01 67	002 002		WASHER	TELLER	
162	005	460 321 02 06	002 002		RUBBER HOLLOW SPRING	GUMMIHOHLFEDER	
162	006	D00912 011 2	002 002		CYLINDER SCREW	ZYLINDERSCHRAUBE	DIN912-M12X35-8.8
162	007	716.3.54.041.1	002 002	1325-1350	COIL SPRING:	SCHRAUBENFEDER:	3 FARBSTRICHE: ROT
					(IN USE WITH POS 21!)	(MIT POS 21 VERWENDEN!)	
162	008	716.1.54.094.1	002 002		CENTERRING RING: FRONT	ZENTRIERRING: VORNE	
162	009	710.1.54.408.1	004 004		SPRING SHIM	FEDERUNTERLAGE	
162	010	716.1.54.071.2	002 002		SPRING CUP	FEDERTELLER	
162	012	D00960 035 2	002 002		HEXAGON SCREW	SECHSKANTSCHRAUBE	M16X1,5X210-8.8
162	013	D01481 026 0	002 002		SLOTTED HOLLOW PIN	SPANNHUELSE	DIN1481-ABX20
162	014	710.1.54.320.1	002 002		INTERMEDIATE PIECE	ZWISCHENSTUECK	
162	015	716.1.54.124.1	002 002		WASHER	SCHEIBE	D=16,3X45X5
162	016	N14140 025 2	004 004		HEXAGON NUT	SECHSKANTMUTTER	N14140-M16X1,5-10
162	017	D00960 003 2	002 002		HEXAGON SCREW	SECHSKANTSCHRAUBE	M16X1,5X80-8.8
162	018	716.1.54.103.2	002 002		SHOCK ABSORBER	SCHWINGUNGSDAEMPFER	
162	019	758.1.54.047.1	002 ... A2		BUSH	BUCHSE	D=26,5X36X48/15
162	020	716.2.54.241.1	002 002	1325-1350	COIL SPRING:	SCHRAUBENFEDER:	2 FARBSTRICHE: BLAU
					(IN USE WITH POS 22!)	(MIT POS 22 VERWENDEN!)	
162	021	716.1.54.242.1	002 002		SPRING SUPPORTING BOLT	FEDERSTUETZBOLZEN	L=69 MM-4 RILLEN/GROOVES



# Pinzgauer Turbo D

## SPARE PARTS CATALOGUE ERSATZTEILKATALOG

TA	REF. NG./FIG.	PART MNUMBER ERSATZTEIL-NR	REQUID. NO./STK.	NOTE/ANM.	DESCRIPTION	BENENNUNG	DIN / FREMDFABR.- NO / ABM
162	022	716.1.54.248.1	002 002		SPRING SUPPORTING BOLT	FEDERSTUETZBOLZEN	L=61,5 MM-1 RILLE/GROOVE
162	023	716.3.54.241.1	002 002	1350-1375	COIL SPRING: (IN USE WITH POS 221)	SCHRAUBENFEDER: (MIT POS 22 VERWENDEN!)	3 FARBSTRICHE: BLAU
162	024	716.3.54.041.1	002 002	1350-1375	COIL SPRING: (IN USE WITH POS 251)	SCHRAUBENFEDER: (MIT POS 25 VERWENDEN!)	3 FARBSTRICHE: ROT
162	025	716.2.54.051.1	002 002		SPRING SUPPORTING BOLT	FEDERSTUETZBOLZEN	L=72 MM-5 RILLEN/GROOVES
162	026	758.1.54.041.1	002 002	1400-1425	COIL SPRING: (IN USE WITH POS 301)	SCHRAUBENFEDER: (MIT POS 30 VERWENDEN!)	1 FARBSTRICH: GELB
162	028	758.1.54.042.1	002 002	1400-1425	COIL SPRING: (IN USE WITH POS 221)	SCHRAUBENFEDER: (MIT POS 22 VERWENDEN!)	2 FARBSTRICHE: GELB
162	029	758.1.54.041.1	002 002	1425-1450	COIL SPRING: (IN USE WITH POS 301)	SCHRAUBENFEDER: (MIT POS 30 VERWENDEN!)	1 FARBSTRICH: GELB
162	030	716.1.54.051.1	002 002		SPRING SUPPORTING BOLT	FEDERSTUETZBOLZEN	L=64 MM-2 RILLEN/GROOVES
162	031	758.1.54.043.1	002 002	1425-1450	COIL SPRING: (IN USE WITH POS 221)	SCHRAUBENFEDER: (MIT POS 22 VERWENDEN!)	3 FARBSTRICHE: GELB
162	032	758.1.54.041.1	002 002	1450-1475	COIL SPRING: (IN USE WITH POS 341)	SCHRAUBENFEDER: (MIT POS 34 VERWENDEN!)	1 FARBSTRICH: GELB
162	033	758.1.54.042.1	002 002	1450-1475	COIL SPRING: (IN USE WITH POS 301)	SCHRAUBENFEDER: (MIT POS 30 VERWENDEN!)	2 FARBSTRICHE: GELB
162	034	716.1.54.249.1	002 002		SPRING SUPPORTING BOLT	FEDERSTUETZBOLZEN	L=66,5-3 RILLEN/GROOVES
162	035	758.1.54.041.1	002 002	1475-1500	COIL SPRING: (IN USE WITH POS 211)	SCHRAUBENFEDER: (MIT POS 21 VERWENDEN!)	1 FARBSTRICH: GELB
162	036	758.1.54.042.1	002 002	1475-1500	COIL SPRING: (IN USE WITH POS 341)	SCHRAUBENFEDER: (MIT POS 34 VERWENDEN!)	2 FARBSTRICHE: GELB



# Pinzgauer Turbo D

## SPARE PARTS CATALOGUE ERSATZTEILKATALOG

TA	REF. NO./FIG.	PART MNUMBER ERSATZTEIL-NR	REQUID. NO./STK	NOTE/ANM.	DESCRIPTION	BENENNUNG	DIN / FREMDFABR.- NO / ABM
162	037	758.1.54.043.1	002 002	1475-1500	COIL SPRING: (IN USE WITH POS 30!)	SCHRAUBENFEDER: (MIT POS 30 VERWENDEN!)	3 FARBSTRICHE: GELB
162	038	758.1.54.043.1	002 002	1575	COIL SPRING: (IN USE WITH POS 25!)	SCHRAUBENFEDER: (MIT POS 25 VERWENDEN!)	3 FARBSTRICHE: GELB